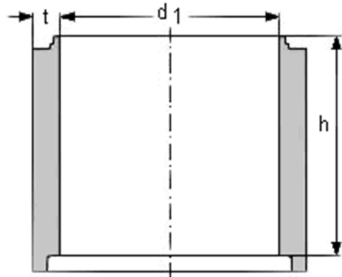


## Technisches Datenblatt

### Schachtaufbauteile

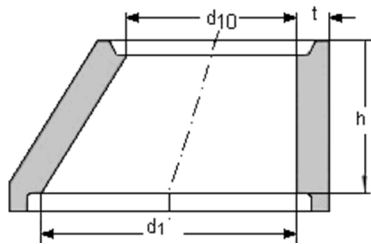
#### Schachtringe DIN EN 1917 und DIN V 4034-1 Typ 2



<b>d1</b>	<b>t</b>	<b>h</b>	<b>Gewicht in Kg</b>
1000	120	500	530
		750	790
		1000	1050
1200	135	500	700
		750	1050
		1000	1400
1500	150	500	920
		750	1380
		1000	1840
2000	150	500	1200
		750	1800
		1000	2400



**Schachtkonen DIN EN 1917 und DIN V 4034-1 Typ 2**



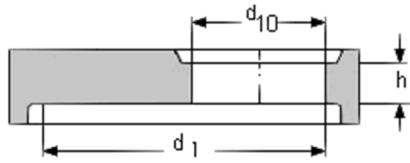
d1	t	h	d10	Gewicht in Kg
1000	120	300/350	625	400
		600	625	560
		850	625	820
		600	800	800
1200	135	600	625	850
		600	800	1090
1500	150	600	625	1100
		850	625	1750
		600	800	1450



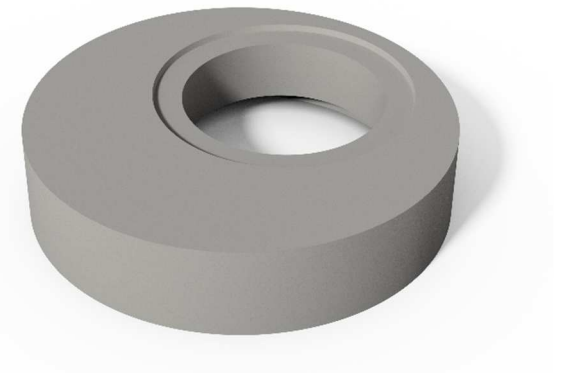
**Schachtkonus mit Muffe und verzogenem Einstieg in Anlehnung an DIN EN 1917 und DIN V 4034-1**

d1	t	h	d10	Gewicht in Kg
1000	120	350	625	400
		600	625	560
		850	625	820
1200	135	600	625	850
		850	625	1240
1500	150	600	625	1100
		850	625	1750

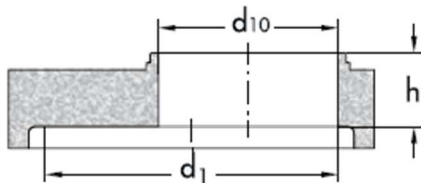
**Abdeckplatten DIN EN 1917 und DIN V 4034-1 Typ 2**



<b>d1</b>	<b>h</b>	<b>d10</b>	<b>Gewicht in Kg</b>
1000	200	625	520
		800	430
1200	200	625	730
		800	640
1500	200	625	1120
		800	1030
2000	200	625	2070
		800	1920



**Übergangsplatten DIN EN 1917 und DIN V 4034-1 Typ 2**



<b>d1</b>	<b>h</b>	<b>d10</b>	<b>Gewicht in Kg</b>
1200	250	1000	600
1500	250	1000	990
		1200	930
2000	250	1000	1150
		1200	1100
		1500	1050

